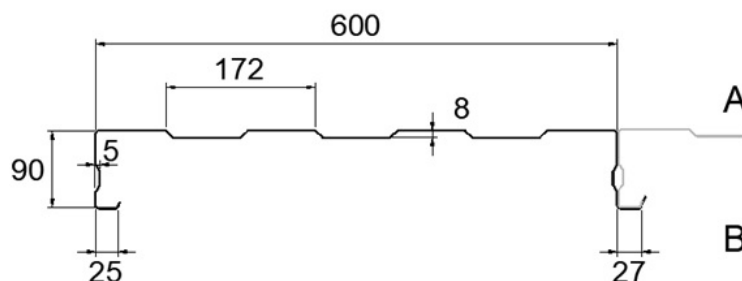


## TECHNISCHE DATASHEET

### SAB B90/600



Dikte	Gewicht
0,75 mm	8,48 kg/m <sup>2</sup>
0,88 mm	9,95 kg/m <sup>2</sup>
1,00 mm	11,30 kg/m <sup>2</sup>
1,13 mm	12,77 kg/m <sup>2</sup>
1,25 mm	14,13 kg/m <sup>2</sup>
1,50 mm	16,96 kg/m <sup>2</sup>

### STAALKWALITEIT

Vloegrens minimaal 320 N/mm<sup>2</sup>, zinklaag kan Z, AZ, ZA of ZM zijn.

### DUURZAAMHEID

Milieurelevante productinformatie (EPD) staat gepubliceerd op [www.sabprofiel.nl](http://www.sabprofiel.nl).

### KWALITEITSGARANTIE

Wij garanderen dat het profiel volgens de geldende normen en richtlijnen geproduceerd en gecontroleerd is

### OVERSPANNINGEN

Zijn afhankelijk van de belastingen, doorbuigingseisen en veiligheidsfactoren.

De belastingstabellen zijn terug te vinden in onze documentatie.

### BRANDGEDRAG

Onbrandbaar Klasse A1 volgens EN 13501-1 voor coatingsystemen t/m 65 µm

### NORMEN

Productie volgens ISO 9001, ISO 14001, ISO 45001 en BES 6001

CE-markering en prestatieverklaring volgens EN 1090

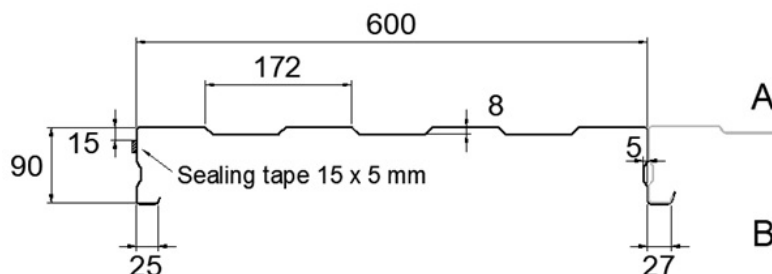
Toleranties volgens PPA-Europe Quality Regulations

Staaldikte: EN 10143 wordt gebruikt als basis voor de diktetoleranties, alleen toegepast op de staalkern en exclusief de zinklaag en organische coating.

IJsselstein, juni 2025

## TECHNISCHE DATASHEET

### SAB B90/600 met dichtband



Dikte	Gewicht
0,75 mm	8,48 kg/m <sup>2</sup>
0,88 mm	9,95 kg/m <sup>2</sup>
1,00 mm	11,30 kg/m <sup>2</sup>
1,13 mm	12,77 kg/m <sup>2</sup>
1,25 mm	14,13 kg/m <sup>2</sup>
1,50 mm	16,96 kg/m <sup>2</sup>

#### STAALKWALITEIT

Vloeigrens minimaal 320 N/mm<sup>2</sup>, zinklaag kan Z, AZ, ZA of ZM zijn.

#### DICHTBAND

Grijs polyurethaanschuim

Brandklasse B2 volgens DIN 4102

Luchtdoorlatendheid  $\alpha < 0,1$  bij 66% compressie

#### DUURZAAMHEID

Milieurelevante productinformatie (EPD) staat gepubliceerd op [www.sabprofiel.nl](http://www.sabprofiel.nl).

#### KWALITEITSGARANTIE

Wij garanderen dat het profiel volgens de geldende normen en richtlijnen geproduceerd en gecontroleerd is

#### OVERSPANNINGEN

Zijn afhankelijk van de belastingen, doorbuigingseisen en veiligheidsfactoren.

De belastingstabellen zijn terug te vinden in onze documentatie.

#### BRANDGEDRAG

Onbrandbaar Klasse A1 volgens EN 13501-1 voor coatingsystemen t/m 65  $\mu$ m

#### NORMEN

Productie volgens ISO 9001, ISO 14001, ISO 45001 en BES 6001

CE-markering en prestatieverklaring volgens EN 1090

Toleranties volgens PPA-Europe Quality Regulations

Staaldikte: EN 10143 wordt gebruikt als basis voor de diktetoleranties, alleen toegepast op de staalkern en exclusief de zinklaag en organische coating.

IJsselstein, juni 2025